

8. März 2008

> Autobahnplanung A 44 <

BI pro A 44 entwirft Südumfahrung von Hessisch Lichtenau

An das bestehende Teilstück der A 44 bei Walburg lässt sich eine Südumfahrung von Hess. Lichtenau anbinden. Diese Variante hat Planer Willi Siegert aus Helsa entwickelt und auf die technische und umweltrelevante Machbarkeit überprüft. Die planerischen Kriterien der Entwurfselemente und deren Grenzwerte für eine Autobahn sind dabei alle eingehalten worden.

„Sollte das Gericht den Baustopp nicht aufheben und die derzeitige Konzeption verwerfen, kann mit dieser Variante sofort weitergeplant werden, ohne die bereits ausgebaute Umgehung von Walburg außer Acht zu lassen“, sagte der stellvertretende Vorsitzende der BI pro A 44, Achim Salzmann, zu der Planung von Siegert. Die bisher gebauten 4,3 Kilometer Autobahn würden zu keiner Bauruine und weiterhin genutzt werden.

Unter der Prämisse, dass auch gegen die Planfeststellungen zwischen Hess. Lichtenau und Kassel juristisch vorgegangen wird, ist diese Lösung südlich um Hess. Lichtenau sinnvoll. „Eine Weiterführung der A 44 südlich von Fürstentagen an die von der BI pro A 44 geforderten Söhrelinie ist möglich“, erläuterte Salzmann.

Die A 44 wird vor allem im Abschnitt Kaufungen - Helsa (VKE 11) massiv beklagt werden. Ob das Gericht dort pro oder contra A 44 entscheiden wird, ist heute noch nicht vorauszusehen. In dem Abschnitt werden mehrere verschiedene Klagegründe zum Tragen kommen. Besonders der Klimaschutz erhält eine neue Qualität und wird im Lossetal ein bedeutendes Gewicht erhalten. So ist eine Anbindung an das Kasseler Kreuz und direkte Linienführung durch die Söhre nach Hess. Lichtenau keine abwegige Lösung.

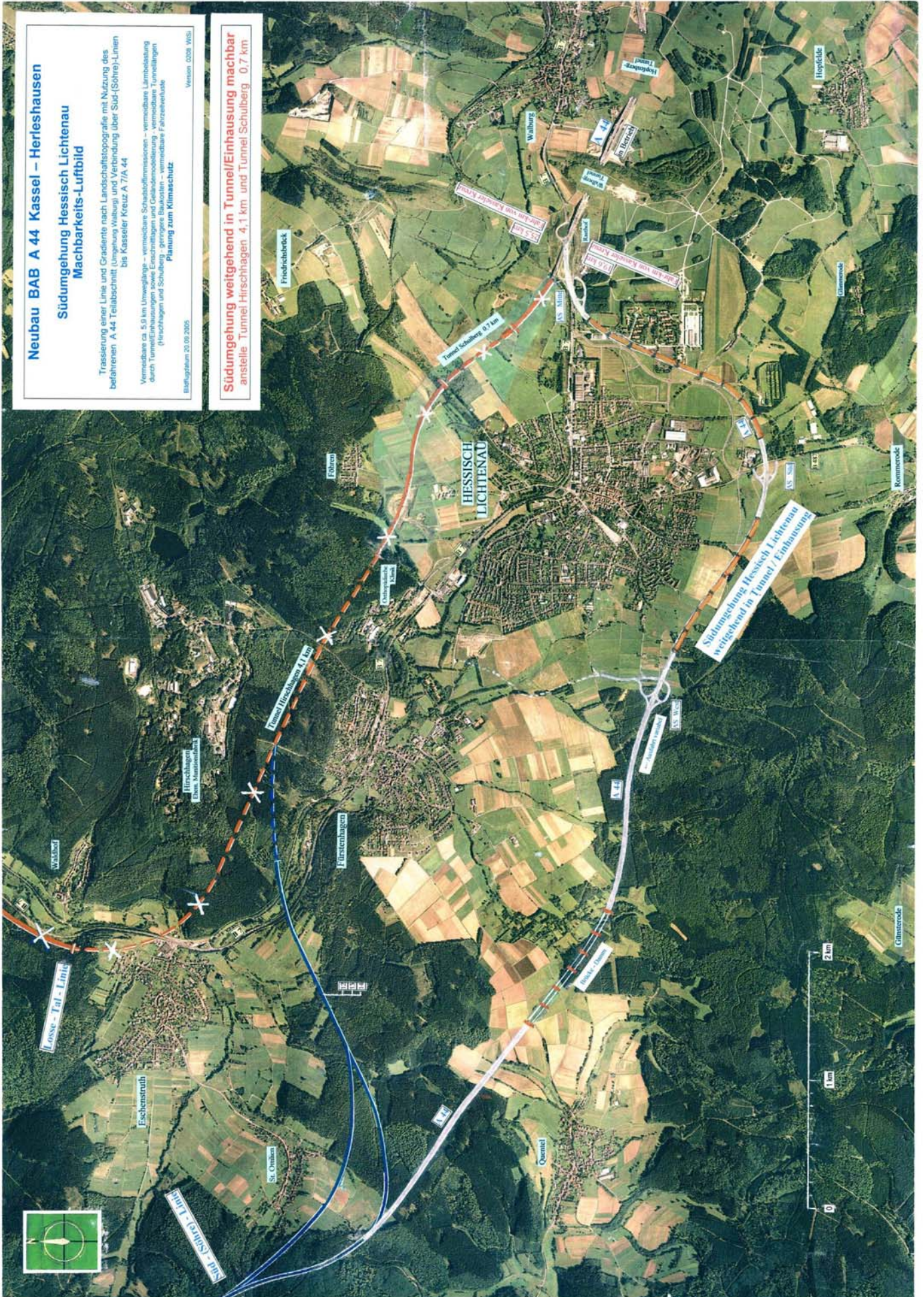
Vorstand der BI pro A 44

www.biproa44.de

Dr. Wolfram Glaß Sensensteinstraße 2 34260 Kaufungen

Tel. 05605 – 4855 Fax 05605 – 70114 info@biproa44.de

Die Bürgerinitiative pro A 44 hat den Entwurf der Südumfahrung dem Bundesverwaltungsgericht in Leipzig sowie dem BUND als Verfahrensträger zur Verfügung gestellt.



Neubau BAB A 44 Kassel – Herfeshausen
Südumgehung Hessisch Lichtenau
Machbarkeits-Luftbild

Trassierung einer Linie und Gradienten nach Landschaftstopografie mit Nutzung des befahrenen A 44 Teilschnitt (Umgehung Walsburg und Verbindung über Sud-(Söhre)-Linien bis Kasseler Kreuz A 7/A 44

Vermessbare ca. 5,9 km Umweglänge – vermeidbare Schadstoffemissionen – vermeidbare Lärmbelastung durch Tunnel/Einhausungen sowie Erschütterungen und Geländemodellierung – vermeidbare Tunnelstiefen (Hirschhagen und Schulberg) – geringere Brücken – vermeidbare Fabrikbetriebe
 Planung zum Klimaschutz

Version: 0208 WiSe
 Bildflugdatum: 20.08.2005

Südumgehung weitgehend in Tunnel/Einhausung machbar
 anstelle Tunnel Hirschhagen 4,1 km und Tunnel Schulberg 0,7 km

Südumgehung Hessisch Lichtenau
 weitgehend in Tunnel / Einhausung

Tunnel Hirschhagen 4,1 km

Tunnel Schulberg 0,7 km

Tunnel Hirschhagen mit Einhausung 4,8 km

Tunnel Schulberg mit Einhausung 0,7 km

Losse-Tal-Linie

Süd-Tal-Linie

Fischenstruth

St. Otilien

Hirschhagen

Hirschhagen

Hirschhagen

Hirschhagen

Hirschhagen

Hirschhagen

Hirschhagen

Hirschhagen

Hirschhagen

Hirschhagen

Hirschhagen

Hirschhagen

Hirschhagen

Walsburg

Hirschhagen

Hirschhagen

Hirschhagen

Hirschhagen

Hirschhagen

Hirschhagen

Hirschhagen

Hirschhagen

Hirschhagen

Hirschhagen

Hirschhagen

Hirschhagen

Hirschhagen

Hirschhagen

Hirschhagen

Hirschhagen

Hirschhagen

Hirschhagen

Hirschhagen

Hirschhagen

Hirschhagen

Hirschhagen

Hirschhagen

Hirschhagen

Hirschhagen

Hirschhagen

Hirschhagen

Hirschhagen

Hirschhagen

Hirschhagen

Hirschhagen

Hirschhagen

Hirschhagen

Hirschhagen

Hirschhagen

Hirschhagen

Hirschhagen

Hirschhagen

Hirschhagen

Hirschhagen

Hirschhagen

Hirschhagen

Hirschhagen

Hirschhagen

Hirschhagen

Hirschhagen

Hirschhagen

Hirschhagen

Hirschhagen

Hirschhagen

Hirschhagen

Hirschhagen

Hirschhagen

Hirschhagen

Hirschhagen

Hirschhagen

Hirschhagen

Hirschhagen

Hirschhagen

Hirschhagen

Hirschhagen

Hirschhagen

Hirschhagen

Hirschhagen

Hirschhagen

Hirschhagen

Hirschhagen

Hirschhagen

Hirschhagen

Hirschhagen

Hirschhagen

Hirschhagen

Hirschhagen

Hirschhagen

Hirschhagen

Hirschhagen

Hirschhagen

Hirschhagen

Hirschhagen

Hirschhagen

Hirschhagen

Hirschhagen

Hirschhagen

Hirschhagen

Hirschhagen

Hirschhagen

Hirschhagen

Hirschhagen

Hirschhagen

Hirschhagen

Hirschhagen

Hirschhagen

Hirschhagen

Hirschhagen

Hirschhagen

Hirschhagen

Hirschhagen

Hirschhagen

Hirschhagen

Hirschhagen

Hirschhagen

Hirschhagen

Hirschhagen

Hirschhagen

Hirschhagen

Hirschhagen

Hirschhagen

Hirschhagen

Hirschhagen

Hirschhagen

Hirschhagen

Hirschhagen

Hirschhagen

Hirschhagen

Hirschhagen

Hirschhagen

Hirschhagen

Hirschhagen

Hirschhagen

Hirschhagen

Hirschhagen

Hirschhagen

Hirschhagen

Hirschhagen

Hirschhagen

Hirschhagen

Hirschhagen

Hirschhagen

Hirschhagen

Hirschhagen

Hirschhagen

Hirschhagen

Hirschhagen

Hirschhagen

Hirschhagen

Hirschhagen

Hirschhagen

Hirschhagen

Hirschhagen

Hirschhagen

Hirschhagen

Hirschhagen

Hirschhagen

Hirschhagen

Hirschhagen

Hirschhagen

Hirschhagen

Hirschhagen

Hirschhagen

Hirschhagen

Hirschhagen

Hirschhagen

Hirschhagen

Hirschhagen

Hirschhagen

Hirschhagen

Hirschhagen

Hirschhagen

Hirschhagen

Hirschhagen

Hirschhagen

Hirschhagen

Hirschhagen

Hirschhagen

Hirschhagen

Hirschhagen

Hirschhagen

Hirschhagen

Hirschhagen